

### 3. Planungsbeispiel

Rufanlage mit Zimmerdisplay (in allen Zimmern)

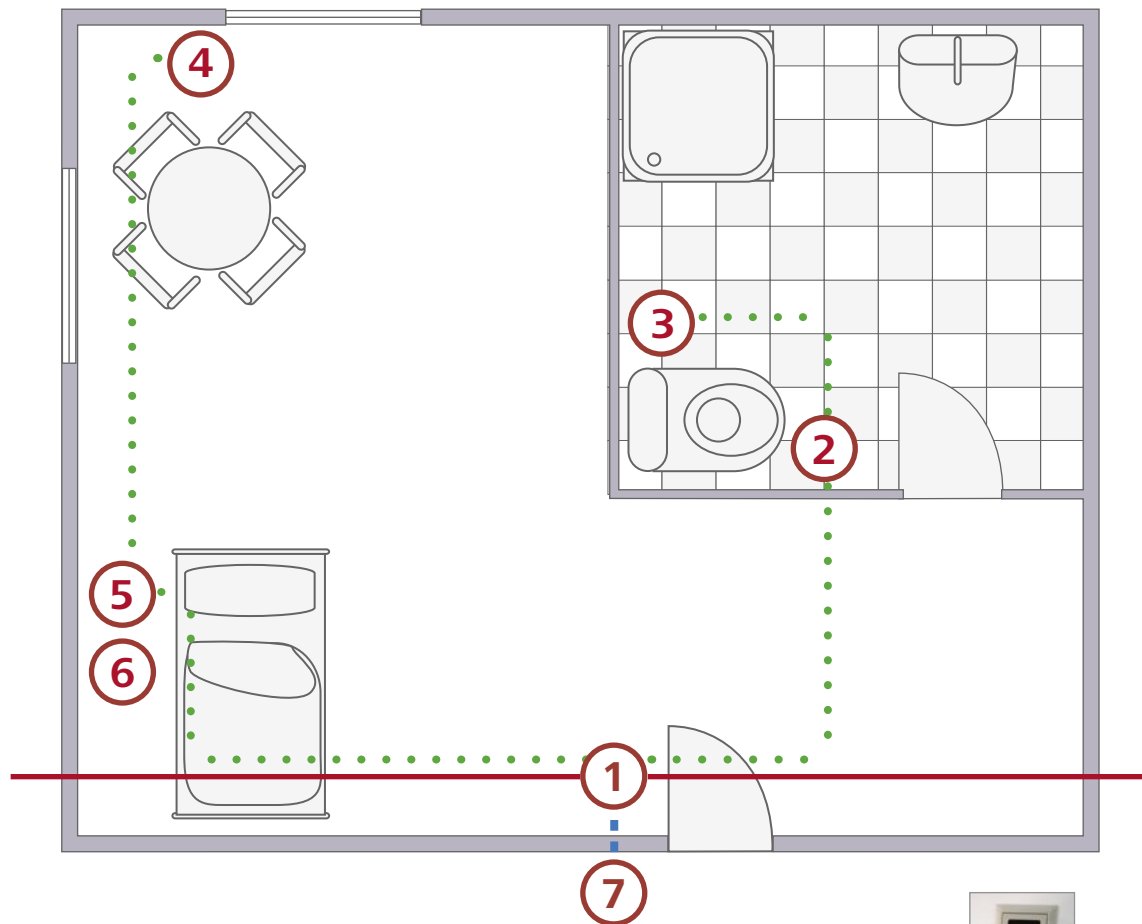
Die im folgenden dargestellten Zimmerausstattungen sind nur beispielhaft und können durch andere Komponenten ergänzt werden.

Die Verkabelung ist im 2. Kapitel – Systemübersicht – unseres Handbuchs beschrieben.

Die Zimmerdisplays können sowohl in der Lichtrufanlage als auch in der Rufanlage mit Personenrufsystem installiert werden und ersetzen somit den einfachen Ruf- und Abstelltaster mit Zimmerelektronik.

Diese Anlagenausführung lässt sich jeder Zeit beliebig erweitern und aufrüsten.

## Bewohnerzimmer



**1** Ruf- und Abstelltaster-Kombination mit Zimmerdisplay 4-stellig, mit Zimmerelektronik



**2** Anwesenheits- /Abstelltaster



**3** Zugtaster



**4** Ruftaster



**5** Ruftaster mit Nebensteckkontakt



**6** Birntaster



**7** Zimmersignalleuchte 3-Kammer oder Zimmer-/Türsignalschild

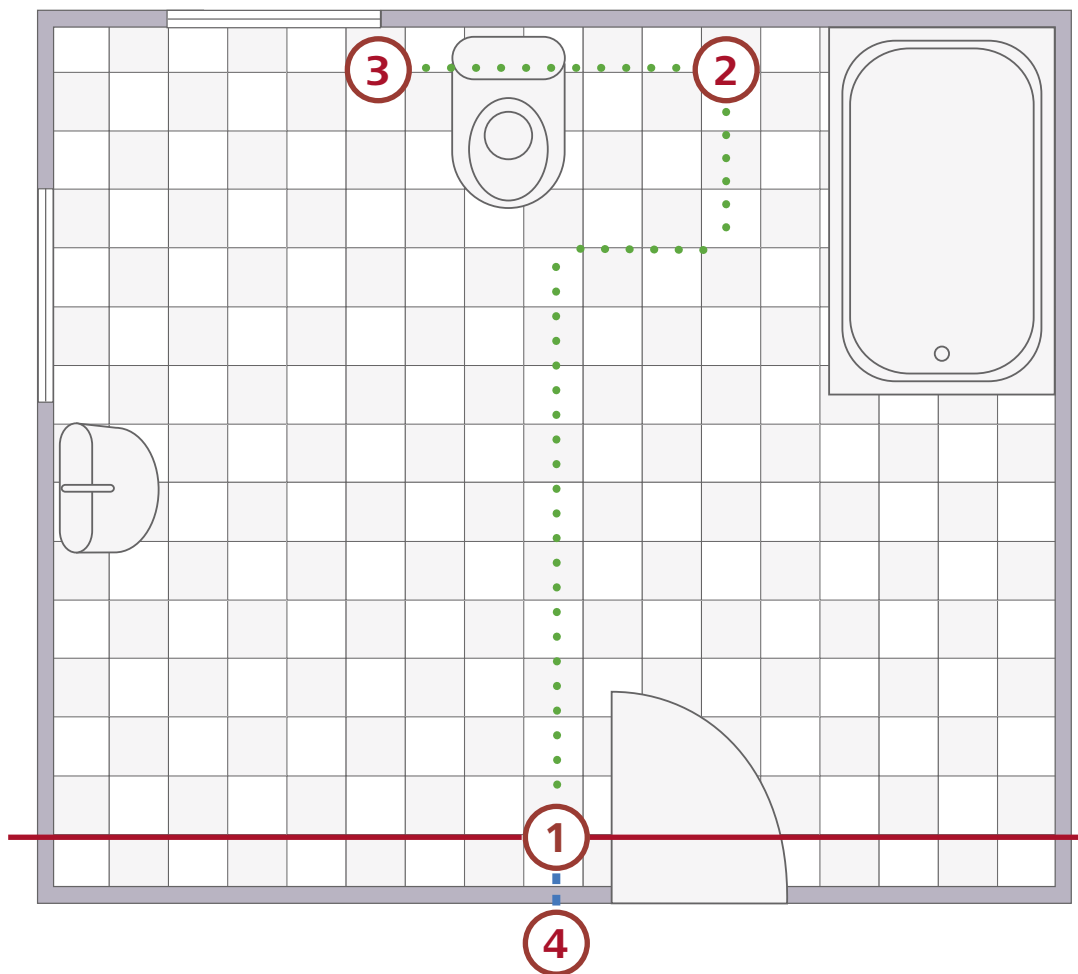


— System-BUS IY(ST)Y 4×2×0,8 2×1,5 cm

..... Zimmer IY(ST)Y 4×2×0,6

— — — Zimmersignalleuchte oder Zimmer-/ Türsignalschild IY(ST)Y 4×2×0,6

## Zentrales Bad



- 1** Ruf- und Abstelltaster-Kombination mit Zimmerdisplay 4-stellig, mit Zimmerelektronik



- 2** Pneumatiktaster



- 3** Zugtaster



- 4** Zimmersignalleuchte universal 2-Kammer oder Zimmer-/Türsignalschild

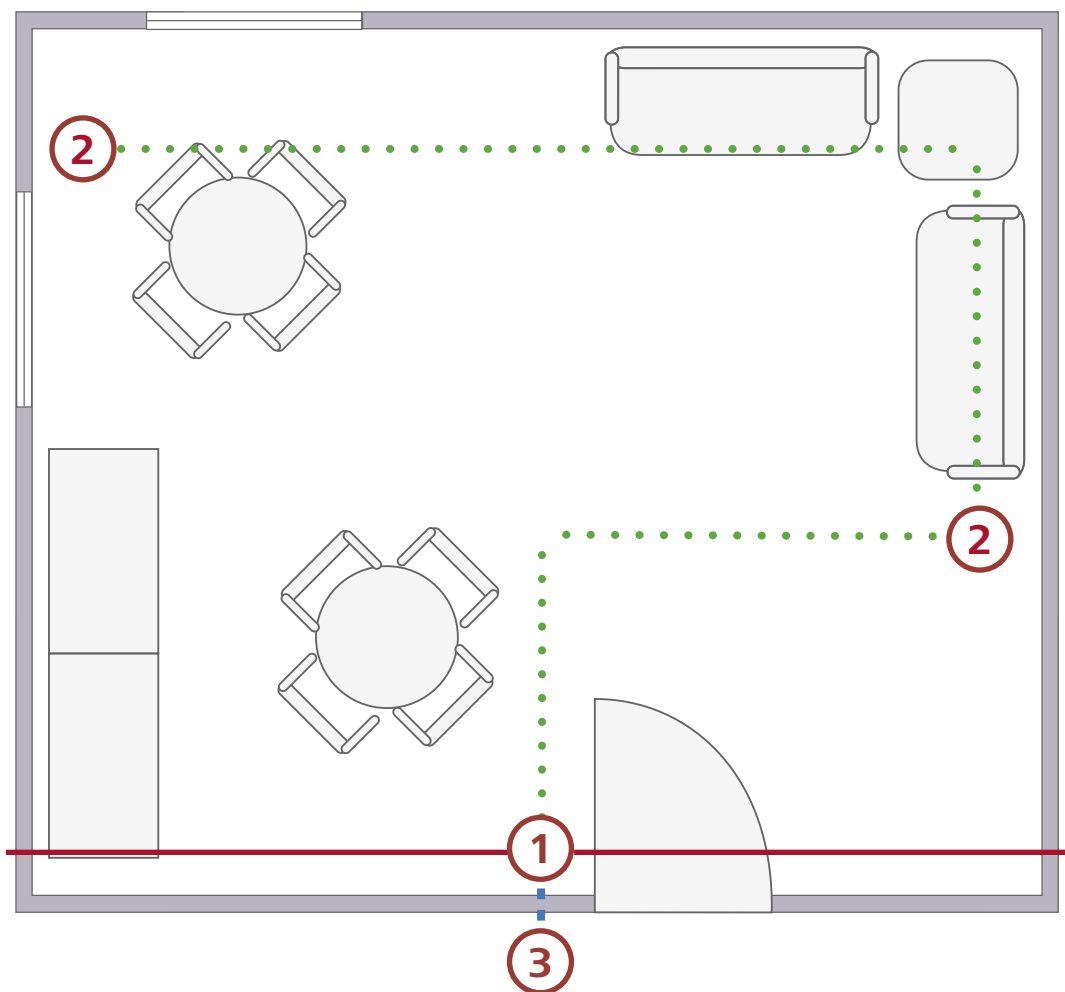


— System-BUS IY(ST)Y 4x2x0,8 2x1,5 cm

..... Zimmer IY(ST)Y 4x2x0,6

- - - Zimmersignalleuchte oder Zimmer-/Türsignalschild IY(ST)Y 4x2x0,6

## Aufenthaltsraum



- 1** Ruf- und Abstelltaster-Kombination mit Zimmerdisplay 4-stellig, mit Zimmerelektronik



- 2** Ruftaster



- 3** Zimmersignalleuchte universal 2-Kammer oder Zimmer-/Türsignalschild

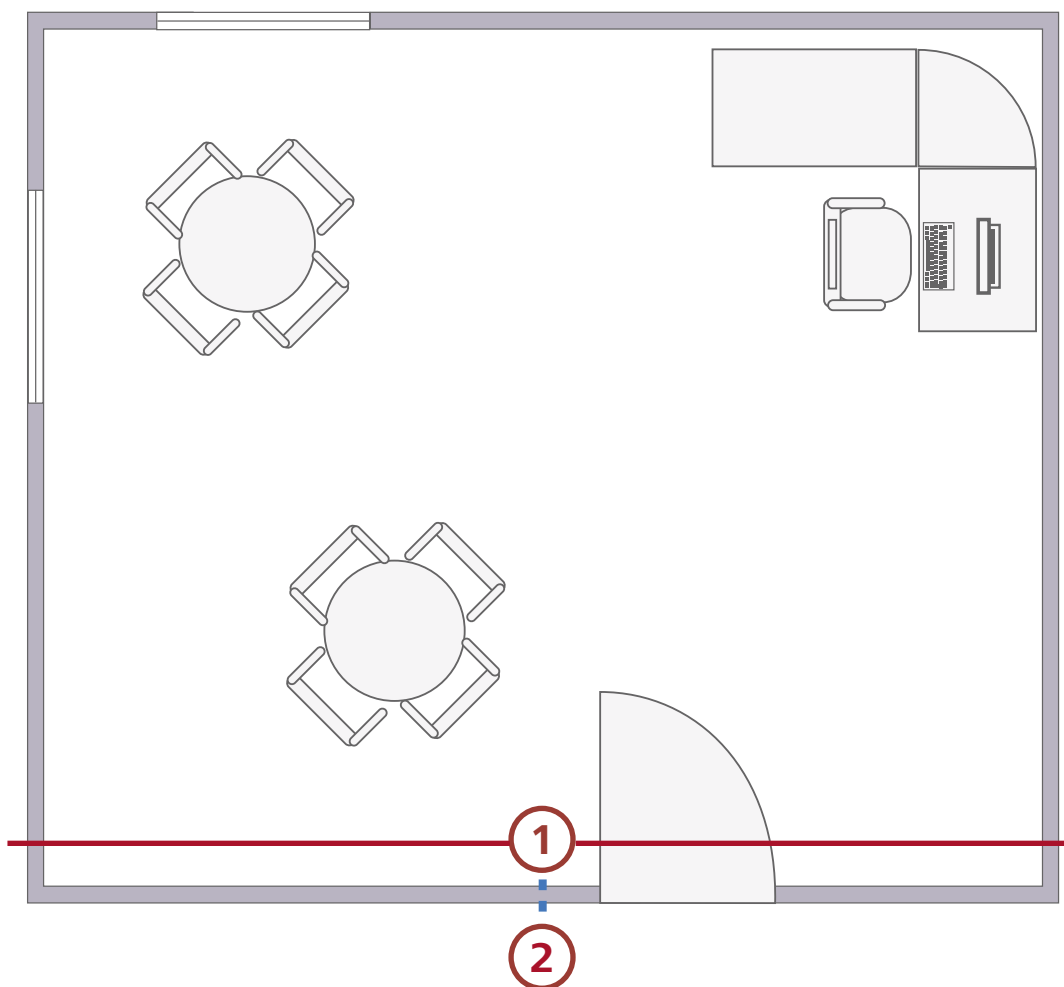


— System-BUS IY(ST)Y 4×2×0,8 2×1,5 cm

..... Zimmer IY(ST)Y 4×2×0,6

— — — Zimmersignalleuchte oder Zimmer-/ Türsignalschild IY(ST)Y 4×2×0,6

## Dienstzimmer



- 1** Ruf- und Abstellraster-Kombination mit Zimmerdisplay 4-stellig, mit Zimmerelektronik



- 2** Zimmersignalleuchte universal 2-Kammer oder Zimmer-/Türsignalschild



- System-BUS IY(ST)Y 4×2×0,8 2×1,5 cm  
 ..... Zimmer IY(ST)Y 4×2×0,6  
 — — — Zimmersignalleuchte oder Zimmer-/ Türsignalschild IY(ST)Y 4×2×0,6

| Hausaufteilung    | Anzahl | Art. Nr.           | Bezeichnung   |
|-------------------|--------|--------------------|---|
| <b>1.Etage</b>    | 1      | SEV05, NTV04       | Gruppenzentrale und Netzgerät                                       |
| 10 Zimmer         | 10     | TAV0305-21/4       | Ruf- und Abstelltaster-Kombination mit Zimmerdisplay, 4-stellig     |
|                   | 10     | TAV24-21           | Anwesenheits- /Abstelltaster  |
|                   | 10     | LEV-U3-21/rt-gn-ge | Zimmersignalleuchte universal 3-Kammer oder Zimmer-/Türsignalschild |
|                   | 10     | TAV10-21-B         | Zugtaster für WC  |
| 10 Bewohner       | 10     | TAV04-21-BF        | Ruftaster   |
|                   | 10     | TAV02-21-ABF       | Ruftaster mit Nebensteckkontakt                                     |
|                   | 10     | TAV11-21-ABF-W/3m  | Birntaster  |
| 1 zentrales Bad   | 1      | TAV0305-21/4       | Ruf- und Abstelltaster-Kombination mit Zimmerdisplay, 4-stellig     |
|                   | 1      | LEV-U2-21/rt-ge    | Zimmersignalleuchte universal 2-Kammer oder Zimmer-/Türsignalschild |
|                   | 1      | TAV16-21-B         | Pneumatiktaster   |
|                   | 1      | TAV10-21-B         | Zugtaster für WC  |
| 1 Aufenthaltsraum | 1      | TAV01-21-BF        | Ruf- und Abstelltaster-Kombination mit Zimmerdisplay, 4-stellig     |
|                   | 1      | LEV-U2-21/tr-gr    | Zimmersignalleuchte universal 2-Kammer oder Zimmer-/Türsignalschild |
|                   | 2      | TAV04-21-BF        | Ruftaster   |
| 1 Dienstzimmer    | 1      | TAV0305-21/4       | Ruf- und Abstelltaster-Kombination mit Zimmerdisplay, 4-stellig     |
|                   | 1      | LEV-U2-21/rt-gr    | Zimmersignalleuchte universal 2-Kammer oder Zimmer-/Türsignalschild |
| <b>2. Etage</b>   | 1      | SEV05, NTV04       | Gruppenzentrale und Netzgerät                                       |
| 10 Zimmer         | 10     | TAV0305-21/4       | Ruf- und Abstelltaster-Kombination mit Zimmerdisplay, 4-stellig     |
|                   | 10     | TAV24-21           | Anwesenheits- /Abstelltaster  |
|                   | 10     | LEV-U3-21/rt-gn-ge | Zimmersignalleuchte universal 3-Kammer oder Zimmer-/Türsignalschild |
|                   | 10     | TAV10-21-B         | Zugtaster für WC  |
|                   | 10     | TAV04-21-BF        | Ruftaster   |
| 10 Bewohner       | 10     | TAV02-21-SBF       | Ruftaster mit Nebensteckkontakt                                     |
|                   | 10     | TAV11-21-ABF-W/3m  | Birntaster  |
| 1 Zentrales Bad   | 1      | TAV0305-21/4       | Ruf- und Abstelltaster-Kombination mit Zimmerdisplay, 4-stellig     |
|                   | 1      | LEV-U2-21/rt-ge    | Zimmersignalleuchte universal 2-Kammer oder Zimmer-/Türsignalschild |
|                   | 1      | TAV16-21-B         | Pneumatiktaster   |
|                   | 1      | TAV10-21-B         | Zugtaster für WC  |
| 1 Aufenthaltsraum | 1      | TAV0305-21/4       | Ruf- und Abstelltaster-Kombination mit Zimmerdisplay, 4-stellig     |
|                   | 1      | LEV-U2-21/rt-gr    | Zimmersignalleuchte universal 2-Kammer oder Zimmer-/Türsignalschild |
|                   | 2      | TAV04-21-BF        | Ruftaster   |
| 1 Dienstzimmer    | 1      | TAV0301-21/4       | Ruf- und Abstelltaster-Kombination mit Zimmerdisplay, 4-stellig     |
|                   | 1      | LEV-U2-21/rt-gr    | Zimmersignalleuchte universal 2-Kammer oder Zimmer-/Türsignalschild |

(Fortsetzung auf der nächsten Seite)

| Hausaufteilung    | Anzahl | Art. Nr.          | Bezeichnung   |
|-------------------|--------|-------------------|---|
| <b>3. Etage</b>   | 1      | SEV05, NTV04      | Gruppenzentrale und Netzgerät   |
| 10 Zimmer         | 10     | TAV0305-21/4      | Ruf- und Abstelltaster-Kombination mit<br>Zimmerdisplay, 4-stellig      |
|                   | 10     | TAV24-21          | Anwesenheits- /Abstelltaster  |
|                   | 10     | LEV01-3           | Zimmersignalleuchte universal<br>3-Kammer oder Zimmer-/Türsignalschild- |
|                   | 10     | TAV10-21-B        | Zugtaster für WC  |
|                   | 10     | TAV04-21-BF       | Ruftaster   |
| 10 Bewohner       | 10     | TAV02-21-ABF      | Ruftaster mit Nebensteckkontakt   |
|                   | 10     | TAV11-21-ABF-W/3m | Birtaster   |
| 1 Zentrales Bad   | 1      | TAV0305-21/4      | Ruf- und Abstelltaster-Kombination mit<br>Zimmerdisplay, 4-stellig      |
|                   | 1      | LEV01-2           | Zimmersignalleuchte universal<br>2-Kammer oder Zimmer-/Türsignal-       |
|                   | 1      | TAV16-21          | schildPneumatiktaster   |
|                   | 1      | TAV10-21-B        | Zugtaster für WC  |
| 1 Aufenthaltsraum | 1      | TAV0305-21/4      | Ruf- und Abstelltaster-Kombination mit<br>Zimmerdisplay, 4-stellig      |
|                   | 1      | LEV-U2-21/rt-gr   | Zimmersignalleuchte universal<br>2-Kammer oder Zimmer-/Türsignalschild- |
|                   | 2      | TAV04-21-BF       | Ruftaster   |
| 1 Dienstzimmer    | 1      | TAV0301-21/4      | Ruf- und Abstelltaster-Kombination mit<br>Zimmerdisplay, 4-stellig      |
|                   | 1      | LEV-U2-21/rt-gr   | Zimmersignalleuchte universal<br>2-Kammer oder Zimmer-/Türsignalschild  |
| <b>Zentrale</b>   | 1      | DR01              | Protokolldrucker  |
|                   | 1      | SEV04             | Patientenrufzentrale  |