

1. Planungsbeispiel

Lichtrufanlage mit hervorgehobenem WC - Ruf

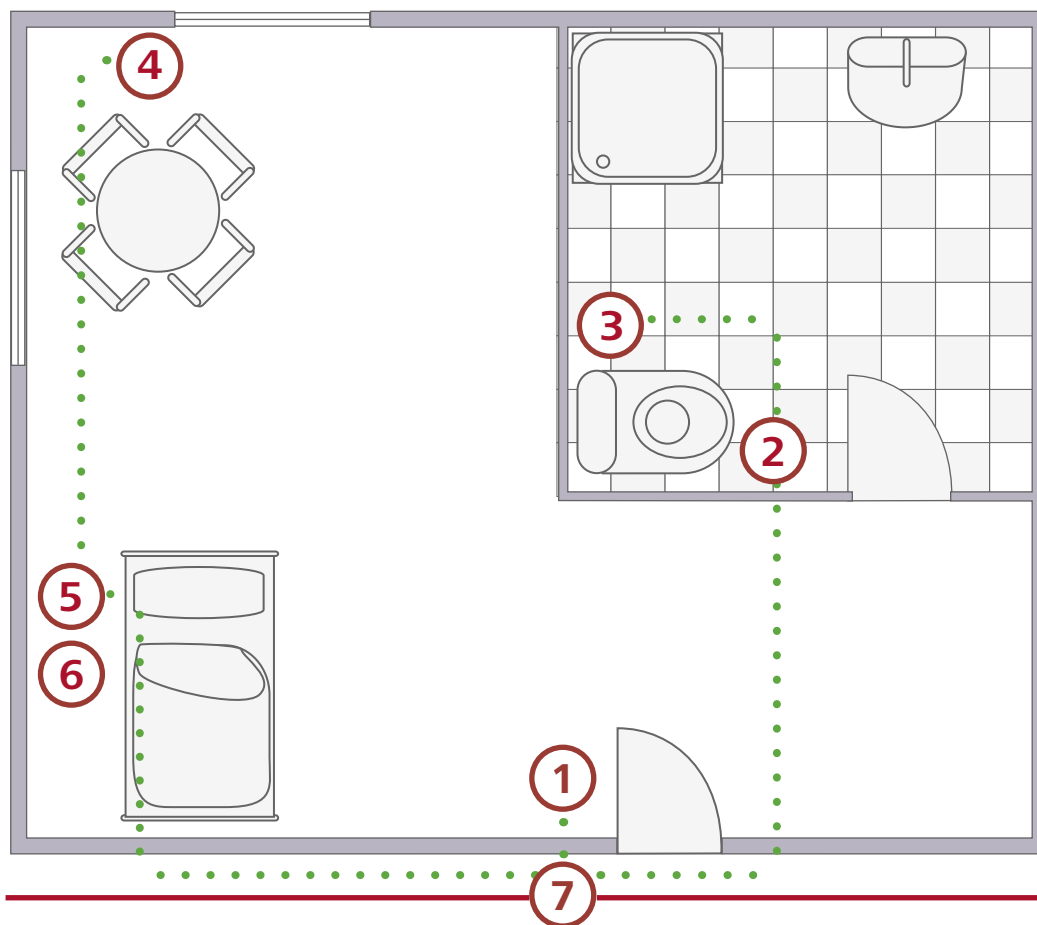
Die folgenden Zimmerausstattungen sind nur beispielhaft und können durch andere Komponenten ergänzt werden.

Die Verkabelung ist im Kapitel 2 – Systemübersicht – beschrieben.

In diesem Planungsbeispiel wird die Zentraleinheit SEV04 nicht eingesetzt, da es sich um eine einfache Lichtrufanlage handelt.

Diese Anlagenausführung lässt sich jeder Zeit beliebig erweitern und aufrüsten.

Bewohnerzimmer



1 Ruf- und Abstelltaster



2 Anwesenheits- /Abstelltaster



3 Zugtaster



4 Ruftaster



5 Ruftaster mit Nebensteckkontakt



6 Birntaster



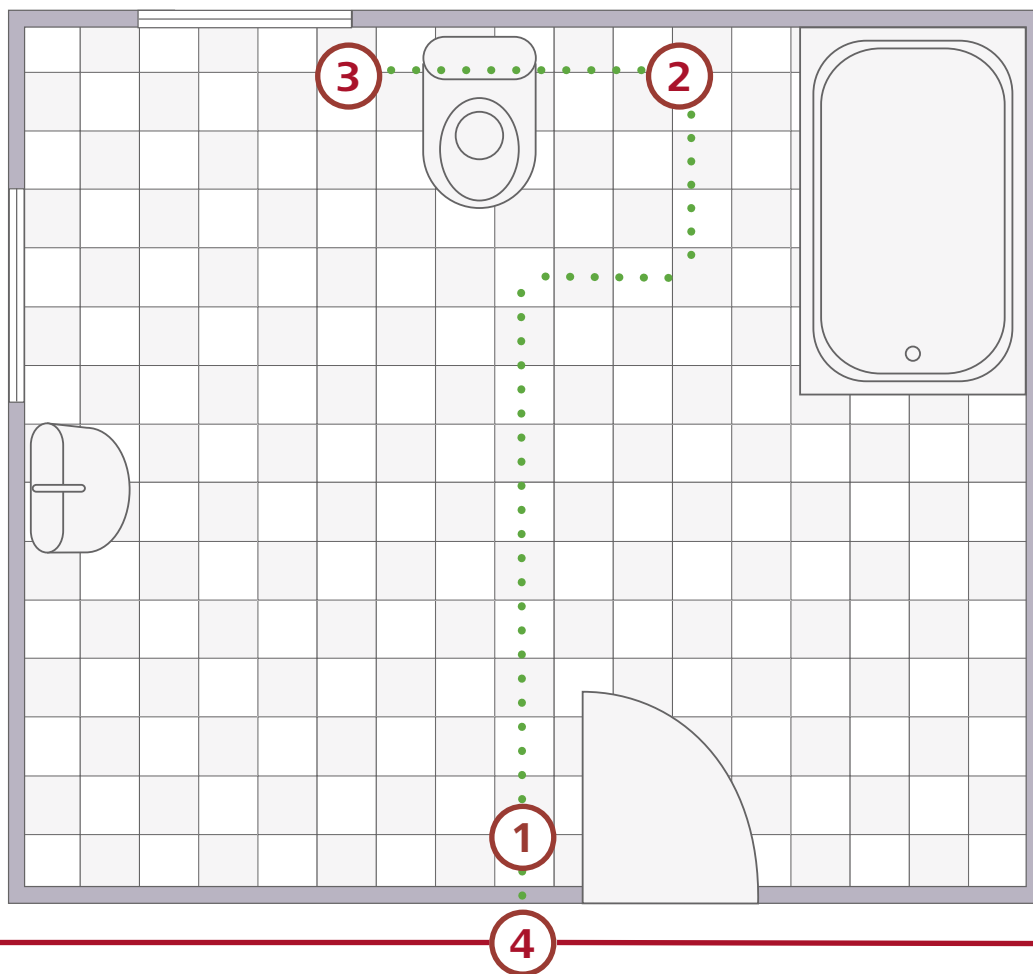
7 Zimmersignalleuchte 3-Kammer mit Zimmerelektronik



— System-BUS IY(ST)Y 4x2x0,8 2x1,5 cm

..... Zimmer IY(ST)Y 4x2x0,6

Zentrales Bad



1 Ruf- und Abstelltaster



2 Pneumatiktaster



3 Zugtaster



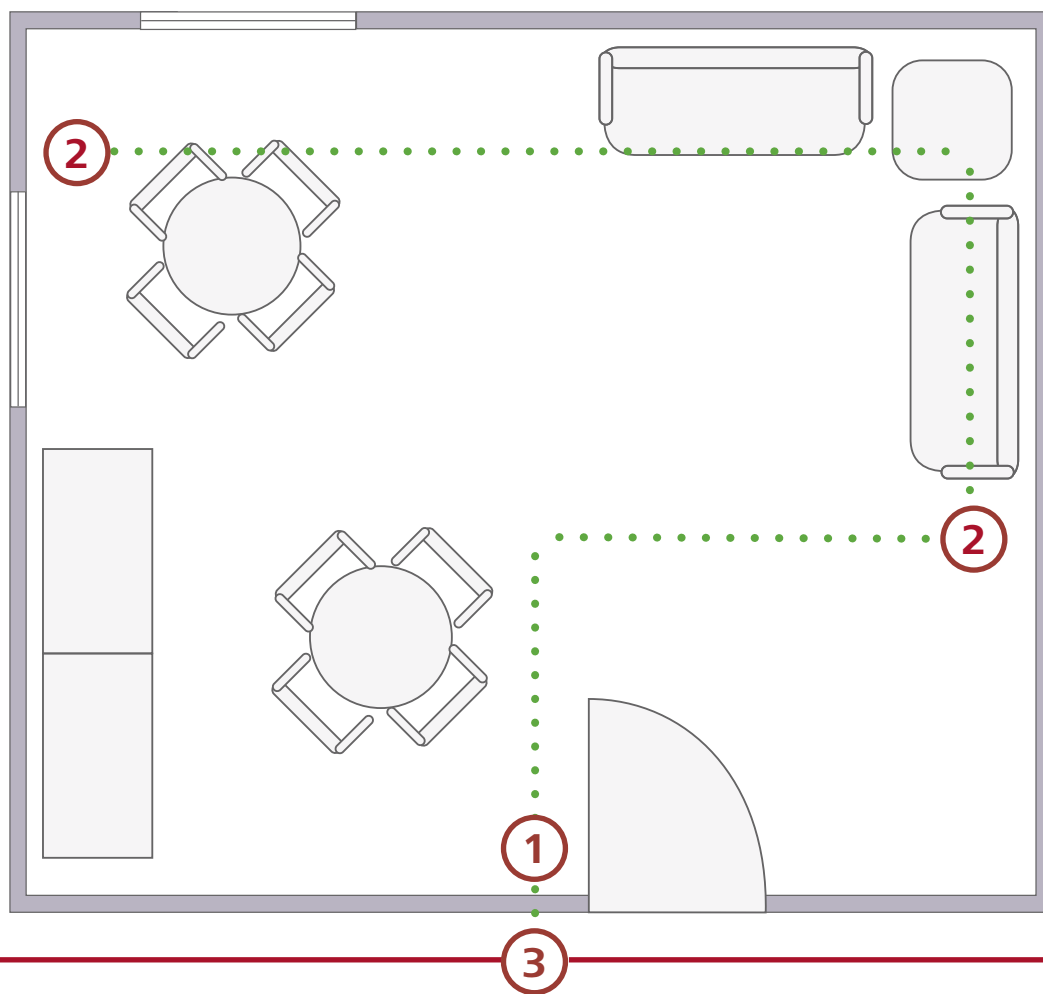
4 Zimmersignalleuchte 2-Kammer mit Zimmerelektronik



— System-BUS IY(ST)Y 4x2x0,8 2x1,5 cm

••••• Zimmer IY(ST)Y 4x2x0,6

Aufenthaltsraum



1 Ruf- und Abstelltaster



2 Ruftaster



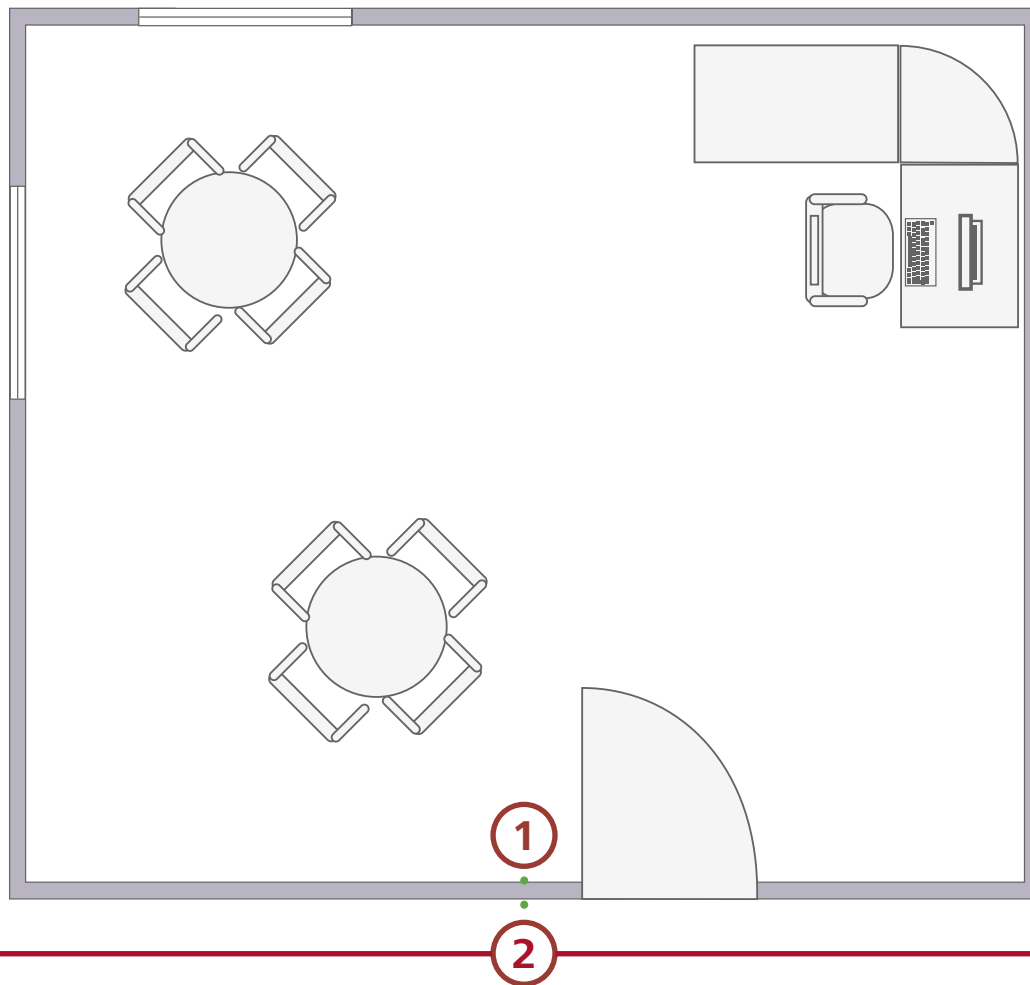
3 Zimmersignalleuchte 2-Kammer mit Zimmerelektronik



— System-BUS IY(ST)Y 4×2×0,8 2×1,5 cm

..... Zimmer IY(ST)Y 4×2×0,6

Dienstzimmer



- 1** Ruf- und Abstellraster- Kombination mit Zimmerdisplay
4-stellig



- 2** Zimmersignalleuchte 2-Kammer



— System-BUS IY(ST)Y 4×2×0,8 2×1,5 cm

••••• Zimmer IY(ST)Y 4×2×0,6

Hausaufteilung	Anzahl	Art. Nr.	Bezeichnung
1. Etage	1	SEV05, NTV04	Gruppenzentrale und Netzgerät
10 Zimmer	10	TAV01-21-BD	Ruf- und Abstelltaster
	10	TAV24-21	Anwesenheits- /Abstelltaster
	10	LEV01-3	Zimmersignalleuchte 3-Kammer
	10	TAV10-21-B	Zugtaster für WC
20 Bewohner	10	TAV04-21-BF	Ruftaster
	10	TAV02-21-ABF	Ruftaster mit Nebensteckkontakt
1 Zentr. Bad	10	TAV11-21-ABF-W/3m	Birntaster
	1	TAV01-21-BF	Ruf- und Abstelltaster
	1	LEV01-2	Zimmersignalleuchte 2-Kammer
	1	TAV16-21-B	Pneumatiktaster
	1	TAV10-21-B	Zugtaster für WC
1 Aufenthaltsraum	1	TAV01-21-BF	Ruf- und Abstelltaster
	1	LEV01-2	Zimmersignalleuchte 2-Kammer
	2	TAV04-21-BF	Ruftaster
1 Dienstzimmer	1	TAV0301-21/4	Ruf- und Abstelltaster-Kombination mit Zimmerdisplay, 4-stellig
	1	LEV01-2	Zimmersignalleuchte 2-Kammer
2. Etage	1	SEV05, NTV04	Gruppenzentrale und Netzgerät
10 Zimmer	10	TAV01-21-BF	Ruf- und Abstelltaster
	10	TAV24-21	Anwesenheits- /Abstelltaster
	10	LEV01-3	Zimmersignalleuchte 3-Kammer
	10	TAV10-21-B	Zugtaster für WC
10 Bewohner	10	TAV04-21-BF	Ruftaster
	10	TAV02-21-SBF	Ruftaster mit Nebensteckkontakt
1 Zentrales Bad	10	TAV11-21-ABF-W/3m	Birntaster
	1	TAV01-21-BF	Ruf- und Abstelltaster
	1	LEV01-2	Zimmersignalleuchte 2-Kammer
	1	TAV16-21-B	Pneumatiktaster
	1	TAV10-21-B	Zugtaster für WC
1 Aufenthaltsraum	1	TAV10-21-BF	Ruf- und Abstelltaster
	1	LEV01-2	Zimmersignalleuchte 2-Kammer
	2	TAV04-21-BF	Ruftaster
1 Dienstzimmer	1	TAV0301-21/4	Ruf- und Abstelltaster-Kombination mit Zimmerdisplay, 4-stellig
	1	LEV01-2	Zimmersignalleuchte 2-Kammer
3. Etage	1	SEV05, NTV04	Gruppenzentrale und Netzgerät
10 Zimmer	10	TAV01-21-BF	Ruf- und Abstelltaster
	10	TAV24-21	Anwesenheits- /Abstelltaster
	10	LEV01-3	Zimmersignalleuchte 3-Kammer
	10	TAV10-21-B	Zugtaster für WC
	10	TAV04-21-BF	Ruftaster
10 Bewohner	10	TAV02-21-ABF	Ruftaster mit Nebensteckkontakt
	10	TAV11-21-ABF-W/3m	Birntaster
1 Zentrales Bad	1	TAV01-21-BF	Ruf- und Abstelltaster
	1	LEV01-2	Zimmersignalleuchte 2-Kammer
	1	TAV16-21	Pneumatiktaster
	1	TAV10-21-B	Zugtaster für WC
1 Aufenthaltsraum	1	TAV01-21-BF	Ruf- und Abstelltaster
	1	LEV01-2	Zimmersignalleuchte 2-Kammer
	2	TAV04-21-BF	Ruftaster
1 Dienstzimmer	1	TAV0301-21/4	Ruf- und Abstelltaster-Kombination mit Zimmerdisplay, 4-stellig
	1	LEV01-2	Zimmersignalleuchte 2-Kammer
Zentrale	1	DR01	Protokolldrucker